



Le projet AlpBioEco utilise des méthodes innovantes pour favoriser le développement durable dans la région alpine européenne et sensibiliser au potentiel économique de la bioéconomie.

RAISONS POUR LESQUELLES NOUS AVONS CHOISI DE NOUS CONCENTRER SUR LA CHAÎNE DE VALEUR DE LA POMME DANS LE PROJET ALPBIOECO

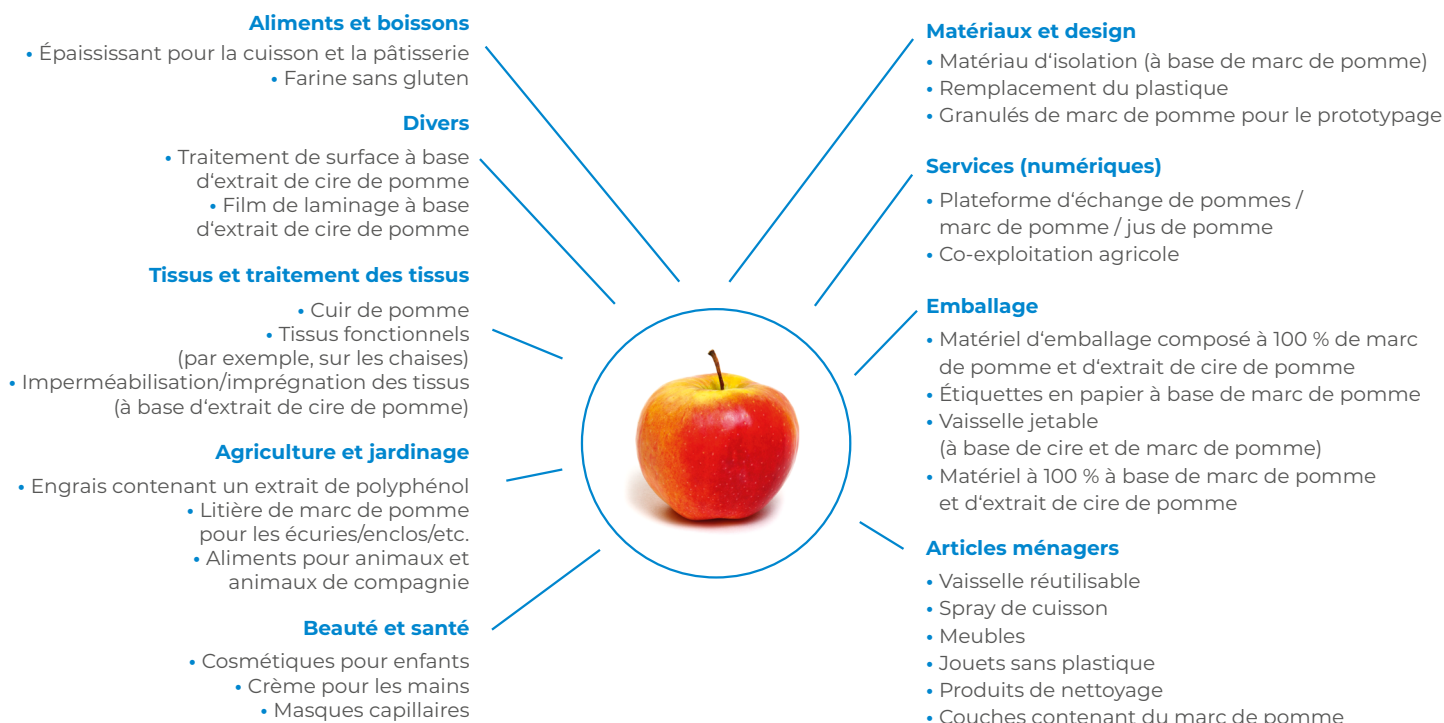
Les pommes sont de loin les **fruits les plus cultivés dans l'Union européenne**¹ et sont particulièrement importantes pour la région alpine. Le Tyrol du Sud, par exemple, est la plus grande région de culture de pommes connectée en Europe avec 18 400 hectares et une récolte annuelle s'élevant à environ 950 000 tonnes. Même si le **marché de la pomme est assez saturé** et que les pommes de table sont actuellement le produit le plus rentable² de l'industrie de la pomme, la chaîne de valeur de la pomme présente encore **des potentiels bioéconomiques inexplorés** qui peuvent contribuer à augmenter la création de valeur régionale.

POTENTIELS DE LA CHAÎNE DE VALEUR DE LA POMME

Pour trouver de nouvelles possibilités, l'équipe d'AlpBioEco a d'abord analysé la chaîne de valeur de la pomme dans un processus itératif en deux étapes, à l'aide **d'études de marché** et **d'analyses en laboratoire**. Ce processus a permis de conclure que la substance cible la plus prometteuse pour un processus d'innovation est le **marc de pomme**. Le résidu solide des pommes après qu'elles ont été pressées pour en faire du jus. Il est disponible en grande quantité comme déchet dans l'industrie des boissons. Le marc de pomme peut être utilisé pour développer des produits dans divers domaines tels que **les cosmétiques** (huile de graines, crème pour le corps), les produits alimentaires (pectine, compléments alimentaires), **les emballages biodégradables** et **autres produits** (papier de pomme, vaisselle, cire de pomme, etc.).

IDÉES DE PRODUITS ÉCO-INNOVANTS

L'équipe d'AlpBioEco a ensuite conçu **de nouveaux modèles économiques éco-innovants** avec des petites et moyennes entreprises, des organisations de clusters, des universités et des acteurs sociétaux afin d'accélérer l'apprentissage collectif et la création de valeur. La première séquence d'ateliers a donné lieu à **440 idées pour les pommes**, les noix et les herbes. Pour la chaîne de valeur des pommes, plus de **10 ateliers** au total ont été organisés avec des agriculteurs, des entrepreneurs, des scientifiques, des intermédiaires et des citoyens intéressés.



Graphique 1: aperçu des idées d'innovation sélectionnées basées sur le marc de pomme, l'extrait de cire de pomme et le polyphénol.

Photo: Fresh red apple isolated on white, ©irin-k

¹Manuel de statistiques européennes 2020 de Fruit Logistica, page 2.

²AlpBioEco T1 « Résultats et feuille de route reproductible - Analyse des chaînes de valeur biosourcées des pommes, des noix et des herbes », page 5

SÉLECTION DES MODÈLES ÉCONOMIQUES ET PHASE DE TEST

À un stade ultérieur, **deux modèles économiques** de la chaîne de valeur de la pomme ont été sélectionnés par les partenaires du projet AlpBioEco pour un développement plus poussé et un test pilote : la «**farine de pomme sans gluten**» et la «**vaisselle jetable et emballages biodégradables**». Ils ont été choisis en fonction du **degré de nouveauté**, de **l'attrait du marché et de la faisabilité**, de la **durabilité** et du **caractère éco-innovant** ou du potentiel à stimuler l'émergence de nouveaux liens sociaux/transnationaux entre les partenaires créateurs de valeur.

La «**farine de pomme sans gluten**» a été testée et validée pour l'alimentation humaine et pour les cosmétiques naturels en Italie et en Slovénie. Pour l'alimentation humaine, la farine de pomme est une alternative régionale à la farine de céréales sans gluten prometteuse. En fonction des matières premières transformées, la farine de pomme peut être très riche en vitamines, minéraux et antioxydants qui sont des ingrédients essentiels dans les cosmétiques tels que l'eau micellaire, le gel douche, le shampooing. «**La vaisselle jetable et les emballages biodégradables**» à base de marc de pomme est une alternative prometteuse aux produits plastiques conventionnels qui peut contribuer à la réduction de la pollution environnementale causée par les déchets plastiques. Sa pertinence sera encore plus grande lorsque les produits en plastique à usage unique seront interdits par la législation européenne en 2021.

DÉVELOPPEMENT DE LIGNES DIRECTRICES EN MATIÈRE DE POLITIQUE ET DE TRANSFERT

Dans la dernière partie du projet AlpBioEco, dans le module de travail «**T4 - Préparation du transfert de politique**», le projet a pour objectif le transfert aux décideurs et à d'autres régions ou pays. Pour ce faire, des **conseils consultatifs régionaux** composés de représentants régionaux du monde des affaires, de la science, de la société civile et de la politique, ont été mis en place pour chaque région du projet. En collaboration avec ces conseils consultatifs régionaux, des **lignes directrices pour la mise en œuvre des politiques régionales** ont été élaborées. Ces lignes directrices présentent les forces et les faiblesses des régions du projet pour le modèle économique choisi et contiennent des recommandations économiques et politiques pour promouvoir sa mise en œuvre dans la région concernée.

Afin de promouvoir la mise en œuvre des modèles économiques éco-innovants développés dans d'autres régions ou pays que le Piémont, la Haute-Autriche et la province autonome de Bozen/Bolzano, l'équipe d'AlpBioEco a organisé une **réunion transnationale** avec des représentants de tous les conseils consultatifs régionaux et a élaboré un guide de transfert transrégional et transnational. Ces lignes directrices présentent des recommandations sur la manière dont les partenaires du projet peuvent coopérer à un **niveau suprarégional**, mais aussi sur la manière dont les modèles économiques peuvent être transférés à d'autres régions ou pays alpins.

Partenaires du projet travaillant sur la chaîne de valeur de la pomme:



EUROPEAN UNION



www.biz-up.at



eng.gzs.si



www.bc-naklo.si



www.envipark.com/en



www.itkam.org



www.mci.edu/en



www.noi.bz.it/en

→ Pour plus d'informations sur les activités et les résultats de notre projet, rendez-vous sur le site Web du projet:

<https://www.alpine-space.eu/projects/alpbioeco/fr/home>

→ Pour des informations détaillées sur les modèles économiques éco-innovants de la tétine à base de plantes et des graines de foin alpin, consultez notre brochure sur les meilleures pratiques: <https://www.alpine-space.eu/projects/alpbioeco/fr/activities-results/main-activities-results/validation-bms>

CONTACT

Anna Bäuerle
Coordinatrice du projet "AlpBioEco"
Ville de Sigmaringen

InnoCamp Sigmaringen
Marie-Curie-Straße 20
72488 Sigmaringen, Allemagne

Tel: +49 75 71 / 9 27 92 72
Email: alpbioeco@sigmaringen.de
www.sigmaringen.de